

*Wartung von
Komponenten in
Feuerwehrfahrzeugen*

www.InsideFireCAN.de



Testsystem für Komponenten in
Feuerwehrfahrzeugen nach DIN 14700

Wartung von Komponenten in Feuerwehrfahrzeugen

Testsystem für Komponenten in Feuerwehrfahrzeugen

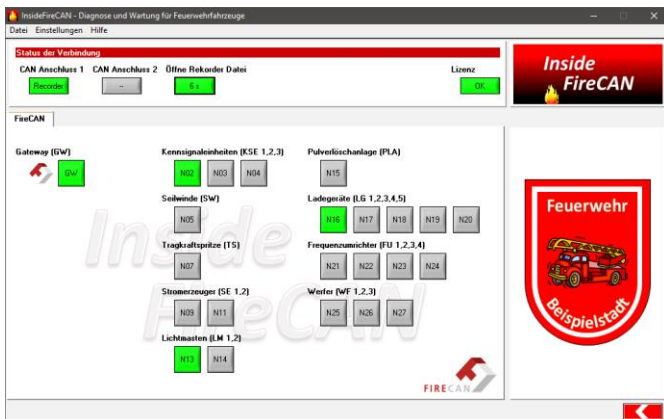
In modernen Feuerwehrfahrzeugen werden seit einigen Jahren bevorzugt Komponenten mit der genormten CAN-Bus-Schnittstelle DIN 14700 eingesetzt. Diese Schnittstelle ist auch unter dem Namen FireCAN bekannt. Zur Diagnose am Fahrzeug steht die Diagnose-Software InsideFireCAN zur Verfügung

Bei dem hier vorgestellten Gerät handelt es sich um ein Testsystem, mit dem Tragkraftspritzen und Stromerzeuger auch außerhalb des Fahrzeugs getestet werden können. Der Einsatz ist insbesondere in den Werkstätten der Feuerwehren sinnvoll, in denen Tragkraftspritzen und Stromerzeuger repariert und gewartet werden. Das Testsystem enthält ein FireCAN-Steuergerät und erlaubt die komplette Bedienung über CAN-Bus, so wie sie regulär auch in einem Feuerwehrfahrzeug erfolgt.

Vorteile durch Auswertung der Diagnosedaten

Wesentlicher Vorteil bei diesem Testsystem ist, dass auch alle Wartungsinformationen über die CAN-Bus-Schnittstelle und die mitgelieferte Diagnose-Software InsideFireCAN zur Verfügung stehen. Auch das Auslesen der permanenten Fehlerspeicher ist möglich.

Fehlerspeicher und Diagnosedaten ermöglichen die gezielte Suche nach Fehlern und Warnungen mit allen Signalen der DIN 14700. Die Diagnose-Software InsideFireCAN kann auf jedem PC installiert werden und bietet eine übersichtliche Darstellung der Signale mit farblicher Kennzeichnung von Fehlern und Warnungen. Bei Drehzahl, Ein- und Ausgangsdruck bzw. Strömen, Spannungen und anderen Signalen werden zudem die zeitlichen Verläufe auch grafisch dargestellt.

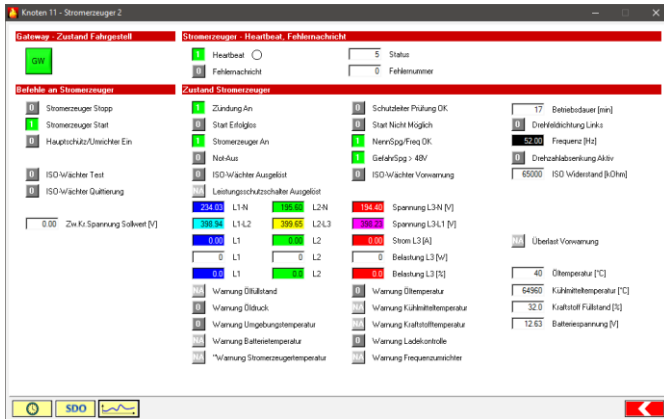


Startbildschirm der zugehörigen
Software *InsideFireCAN*

Anwendungsbereich auch für Schulungen

Der Hauptanwendungsbereich des Testsystems sind die Werkstätten der Feuerwehren. Auch der Einsatz an Feuerweherschulen ist sinnvoll, denn das System ermöglicht einen leichten Einstieg in die moderne Technik von Feuerwehrfahrzeugen, die zunehmend durch Elektronik und Digitalisierung geprägt ist. Hierzu werden auch weitere Details zum CAN-Bus in der Software dargestellt. Mehr Wissen in diesem Bereich ist für Feuerwehren unerlässlich, um auch in diesem Bereich den Herstellern wieder auf Augenhöhe begegnen zu können.

Optional können zusätzlich externe Sensoren, z.B. zum Aufbau eines Pumpenprüfstandes, angeschlossen werden. Auch die Erweiterung für weitere FireCAN-Komponenten ist möglich.

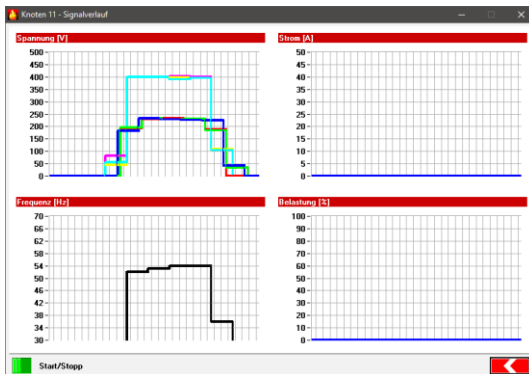


Signale des Stromerzeugers

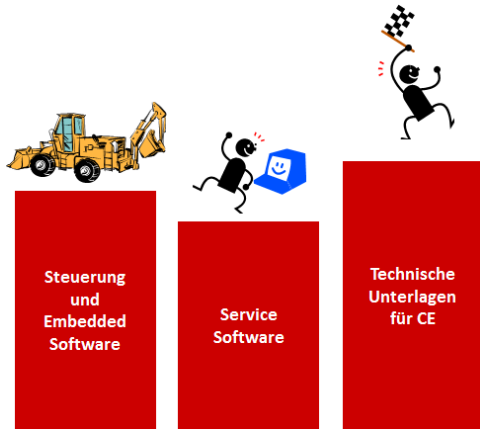
Über *InsideFireCAN*

InsideFireCAN ist die Diagnose-Software zu den Komponenten in Einsatzfahrzeugen nach DIN 14700 und wurde 2015 auf der INTERSCHUTZ erstmals der Öffentlichkeit vorgestellt. Neben der Diagnose direkt am Fahrzeug ist auch die Verwendung von Datenrekordern möglich.

Die Software ist insbesondere auch bei Herstellern geschätzt, da im Simulationsmodus optional fehlende Komponenten zu Testzwecken nachgebildet werden können. Auch individuelle herstellereigenspezifische Erweiterungen außerhalb des Normstandards wurden bereits realisiert, die auf Anfrage auch den Feuerwehren zur Verfügung gestellt werden können.



Beispiel zum zeitlichen Verlauf der Signale



SoDoQ - Partner für Diagnose und neue Ideen

SoDoQ steht für Software, Dokumente und Qualifizierung.

SoDoQ ist ein 2012 gegründetes, unabhängiges Unternehmen mit besten Kontakten in der Feuerwehrbranche. Dahinter stecken 15 Jahre Erfahrung bei der Entwicklung von Feuerwehrfahrzeugen, insbesondere den weltweit bekannten Drehleitern aus Ulm.

Weitere Fragen, Ideen und Anregungen für den Feuerwehrbereich richten Sie bitte an die untenstehende Kontaktadresse.

Was macht SoDoQ sonst noch ?

SoDoQ-Dienstleistungen

- ✓ Beratung zur Elektronik und Software von Sonderfahrzeugen und mobilen Arbeitsmaschinen
- ✓ Workshops und Dokumentation zur Funktionalen Sicherheit nach EN ISO 13849, zur Maschinenrichtlinie 2006/42/EG und zur CE-Konformität anspruchsvoller Produkte
- ✓ Technische Dokumentation

SoDoQ-Produkte

- ✓ Software und Steuergeräte für Sonderfahrzeuge und mobile Arbeitsmaschinen
- ✓ Service-Software für beliebige CAN-Bus-Systeme



Software - Dokumente - Qualifizierung

Käthe-Kollwitz-Weg 91 | 89081 Ulm | 0731/93818455
info@insidefirecan.de | www.insidefirecan.de
www.facebook.com/insidefirecan